



Jeune femme pres de la fenetre

Un des symboles de la matière première. Dans la compréhension métaphysique, le principe féminin divin abstrait est la substance indifférenciée, ou «racine de la nature» (Mulaprakriti en sanscrit). Une des significations de ce symbole est la nature presque abstraite, la cause de toutes choses, la cause elle-même, indivisible et être à la fois cause et effet. Atteignant une certaine complexité et se connectant aux principes cosmiques les plus élevés, il constitue le conducteur et la base physique de la conscience. La substance pré-cosmique des métaphysiciens, qui est le substrat de la matière à différents stades de sa différenciation, est en quelque sorte liée au concept de la matière noire hypothétique en astronomie, en cosmologie et en physique théorique.



Tapis d'insectes

L'idée d'un principe unique, qui imprègne toutes choses, sur l'exemple de la vie terrestre et qui concerne à la fois l'origine des espèces et l'autorégulation d'un système écologique fermé. Une tentative pour supprimer la distorsion acquise de la perception humaine de la réalité résultant du mode de vie «non naturel» et des règles dictées par les habitudes de la société.



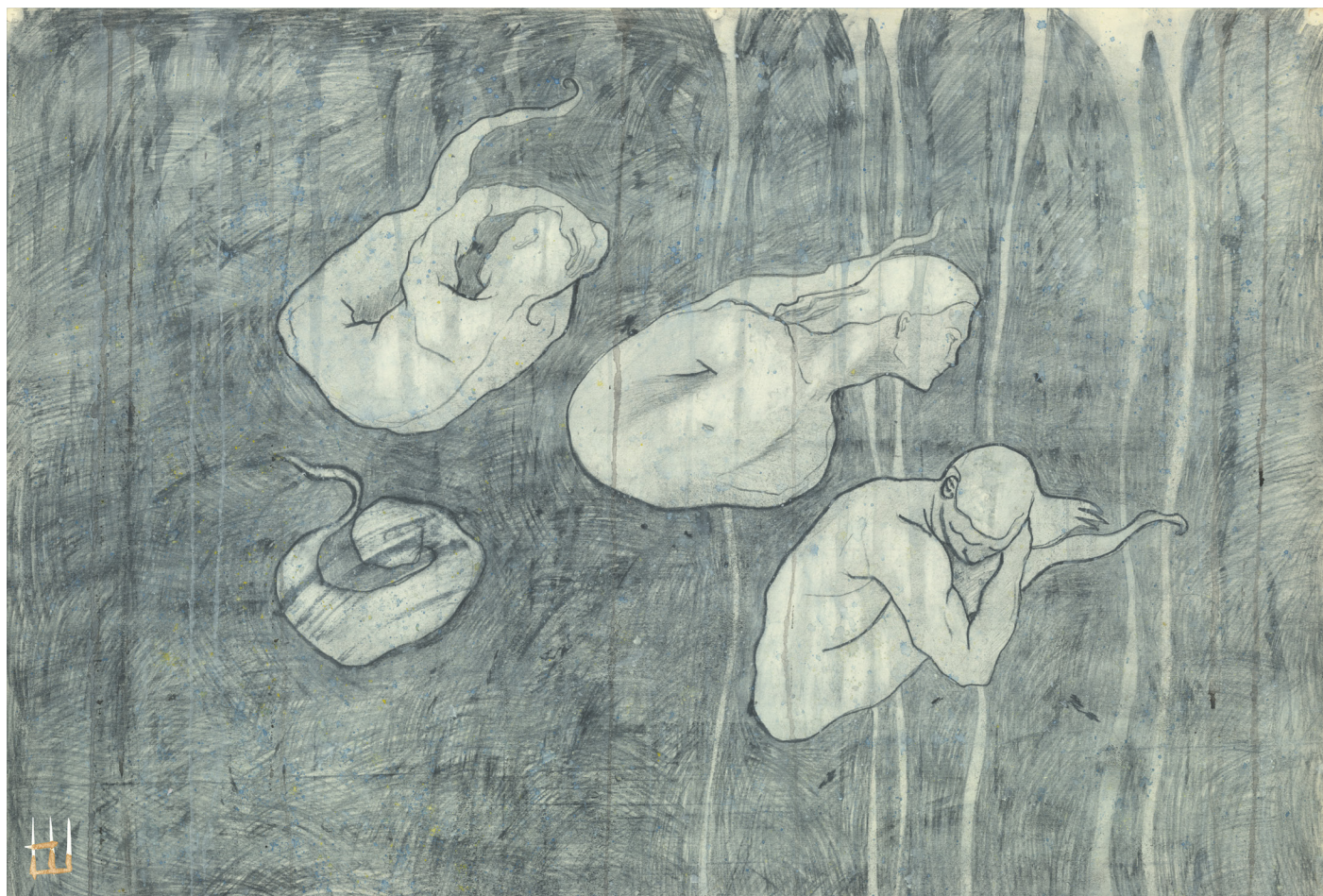
Esprit se contemplant dans les eaux de l'éternel océan

Dans le symbolisme ésotérique, il s'agit de la manifestation première du principe de la vie, qui s'étend dans l'Espace infini. En sanscrit - Narayana, "se déplaçant au-dessus des eaux". La mise en action de la matière par le reflet du ciel dans les eaux se reflète dans de nombreuses mythologies et systèmes cosmogoniques.



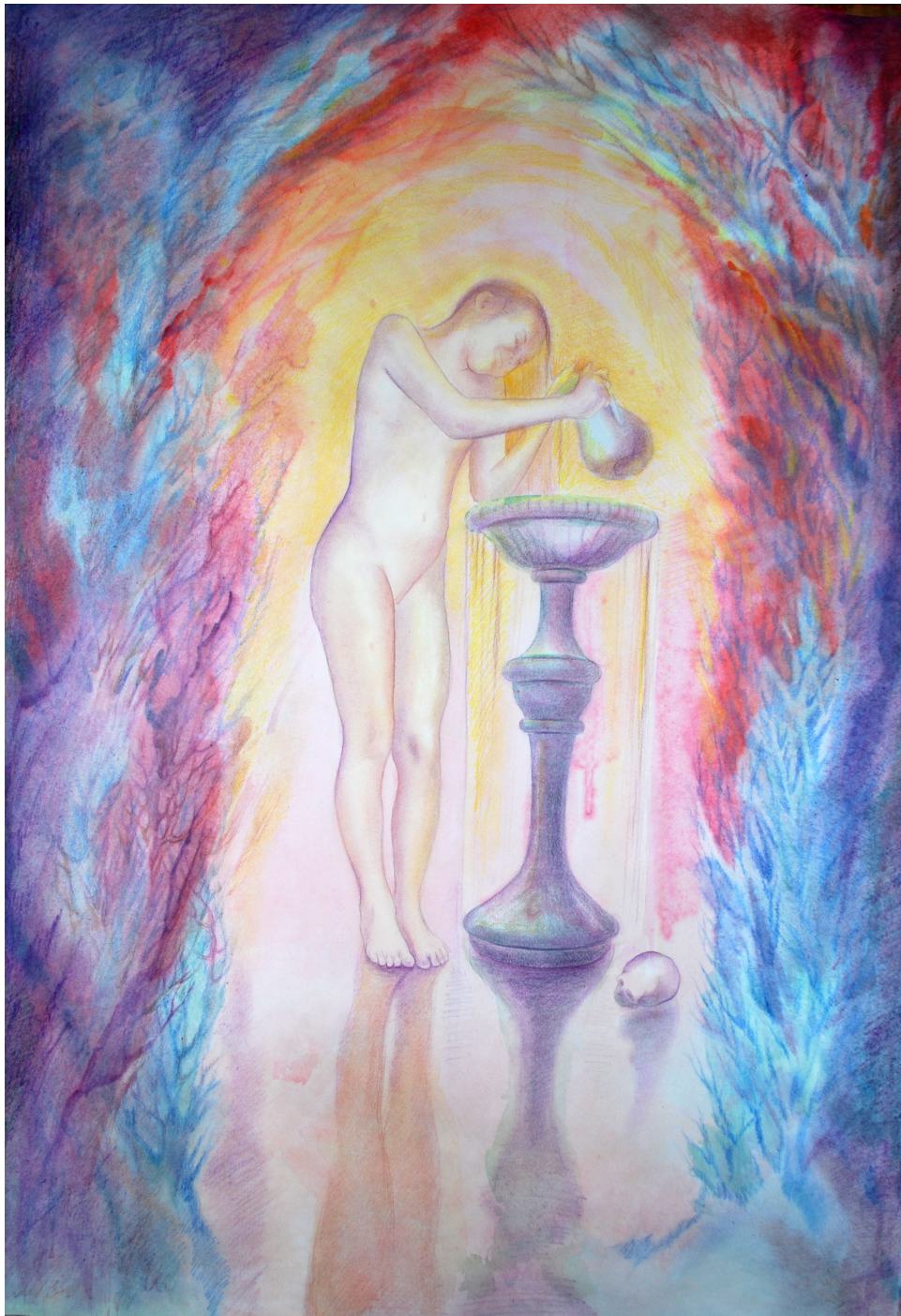
Lune, enfant et insecte

Le mystère de la vie Le germe de l'existence, sans fin dans son être, est symbolisé par l'image d'un bébé. En évolution, il rejette les anciennes formes en suivant les cycles de développement de l'univers et de l'homme.



Enfants de l'air

Les forces créatrices de la nature, dans les mythologies et les cosmogonies des peuples, sont présentées comme d'innombrables émanations de l'Univers, les plus jeunes esprits créateurs.



Nymphe source

Le moment du «retour à la source», où tout au dernier point de son cycle est absorbé par sa nature originelle et devient un pur esprit. L'équilibre de la nature, le renouvellement et l'autorégulation du biosystème dans le motif poétique de la source de la jeunesse éternelle et de la renaissance.