

Сын бога женится на земной женщине

В мифологиях и системах антропогенеза это сюжет происхождения расы людей (а иногда представляющего её отдельного народа) как развитие нисходящей ветви творческих сил космической иерархии, в том числе мотив передачи Богами искры разума земной человеческой форме.

Таков пантеон древнегреческих героев, Fuxi (ou Fu Hsi) в Китае, Paul Gauguin записал подобный миф о происхождении расы ариои (arioi) и тд.



Серия «Золотой Век»

«Золотой Век» - представление, присутствующее в мифологии многих народов мира, блаженное («райское») состояние первобытного человечества, жившего в гармонии с природой. Золотому веку неизменно сопутствуют мифологемы «потерянного рая» и «благородного дикаря». Это архетипический образ, лежащий в основе любой утопии - эпоха чистого естественного человечества, с которого началась и которым должна закончиться эволюция.



Les Montagnes.

Le symbolisme de ce sujet est multi-niveaux et les fonctions mythologiques de la montagne sont diverses.

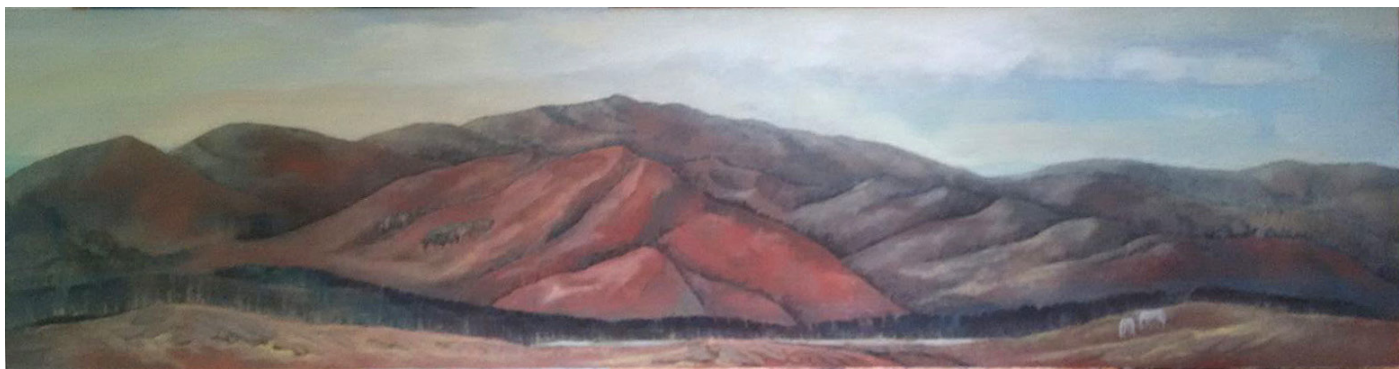
La montagne présente la variante la plus commune de l'arbre cosmique, un modèle de l'Uroboros reflétant les éléments de base du processus de création.

Elle est placée au centre du Monde, où passe son axe, son sommet est le point de départ de la création. La montagne est associée à une idée de méditation et de développement personnel à une hiérarchie des inités.

Sur le plan spirituel, son sommet représente l'état conscience absolue, sur le plan physique, étant antérieure à l'humanité, la témoin éternelle et silencieuse de nos actes.

Дискурсный лист к серии “Горы мира”

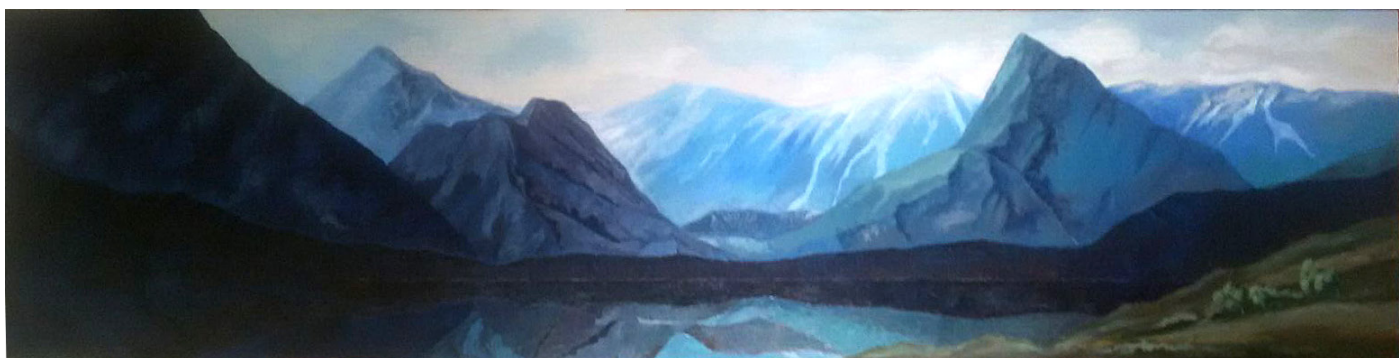
Горы. Символика этого предмета является многоуровневой, а мифологические функции горы разнообразны. Гора представляет собой наиболее распространенный вариант космического дерева, модель вселенной, отражающую основные элементы процесса творения. Она расположена в центре Мира, где проходит его ось, а её вершина является отправной точкой творения. Гора связана с идеей медитации и личностного развития, а также с иерархией посвященных. На духовном плане её вершина представляет собой состояние абсолютного сознания, на физическом плане является перед человечеством вечным и молчаливым свидетелем наших деяний.



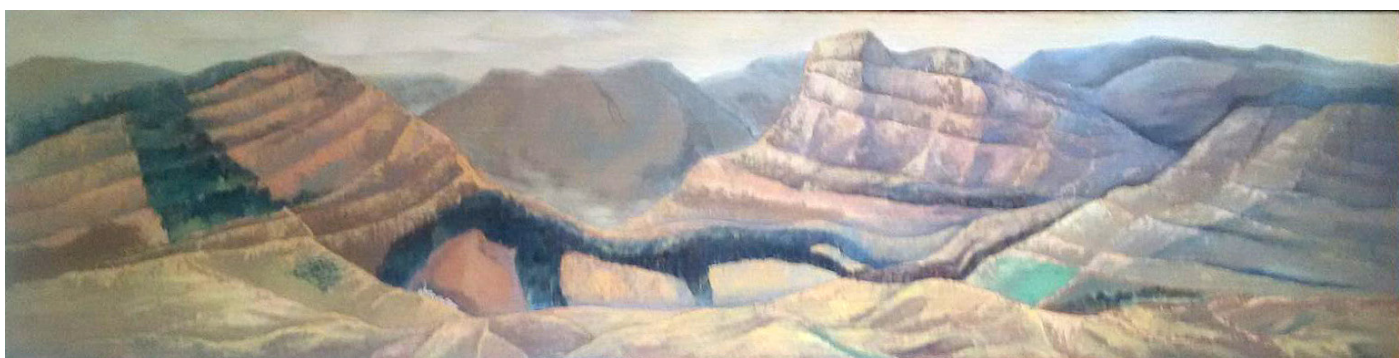
Урал. 2м 35 см / 65 см



Альпы. 2м 35 см / 65 см



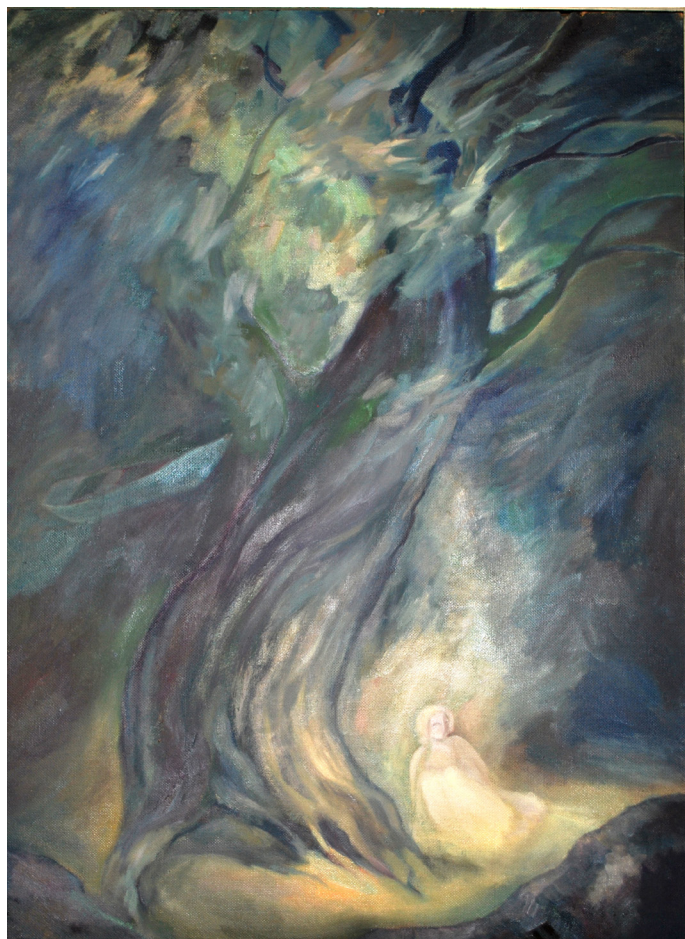
Алтай. 2м 35 см / 65 см



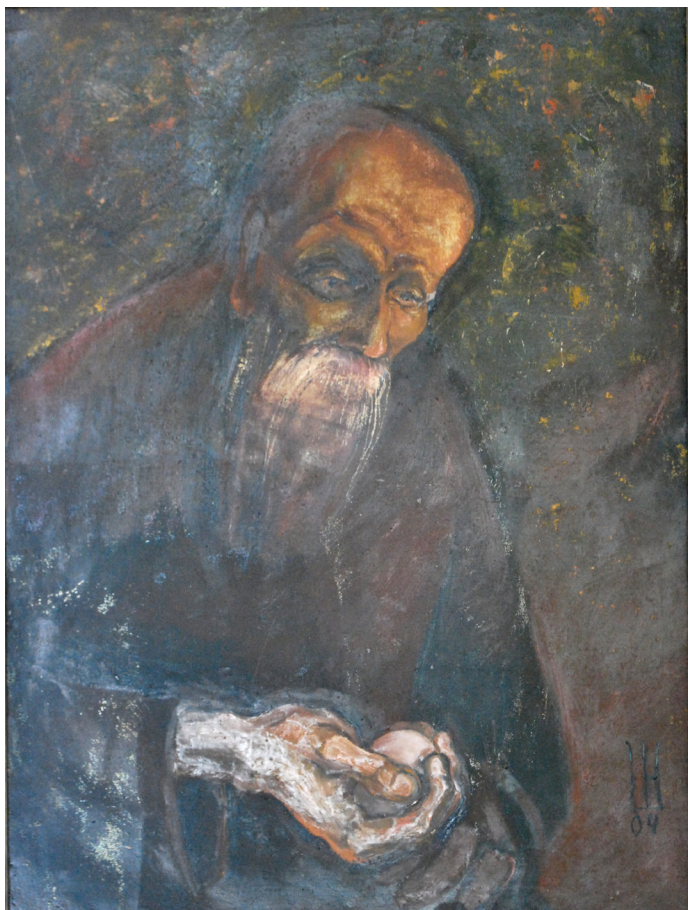
Апенины. 2м 35 см / 65 см



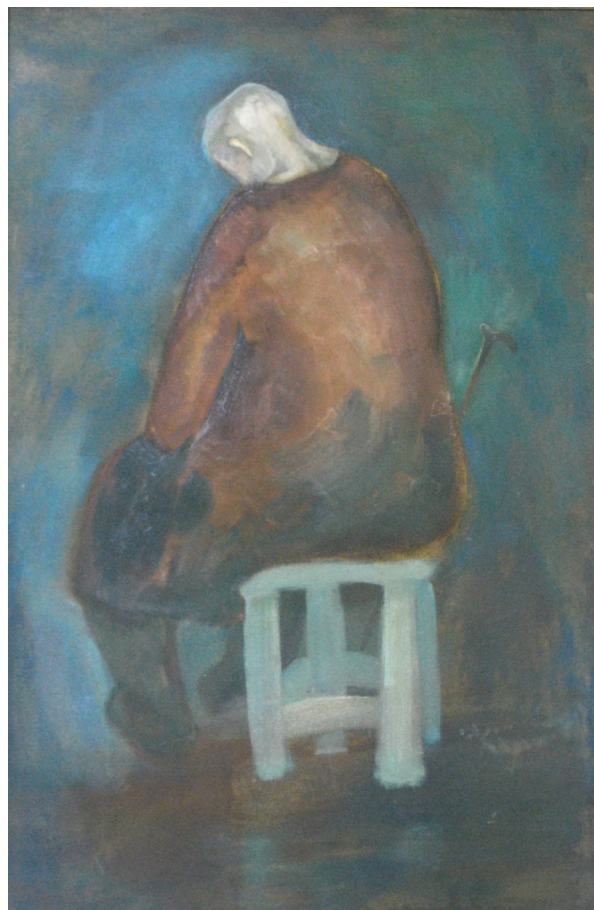
Арлекин и Смерть



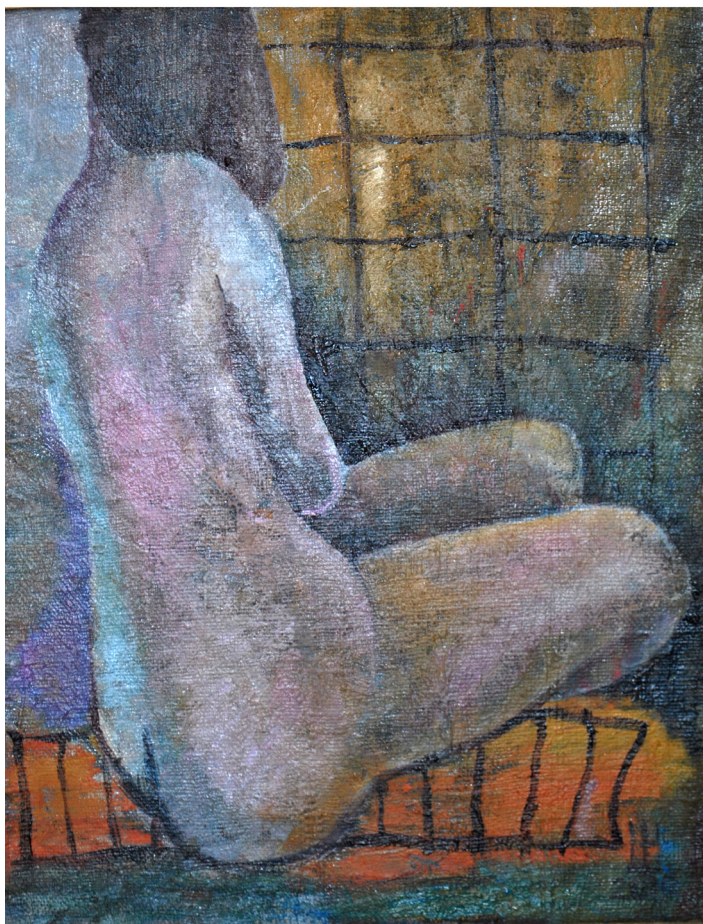
Ангел под деревом



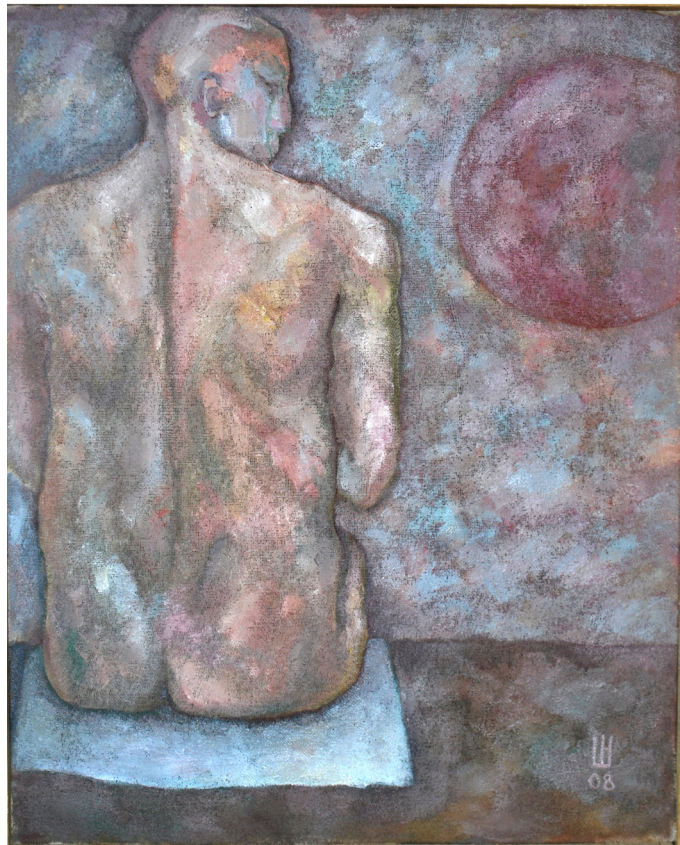
Старик и куриное яйцо



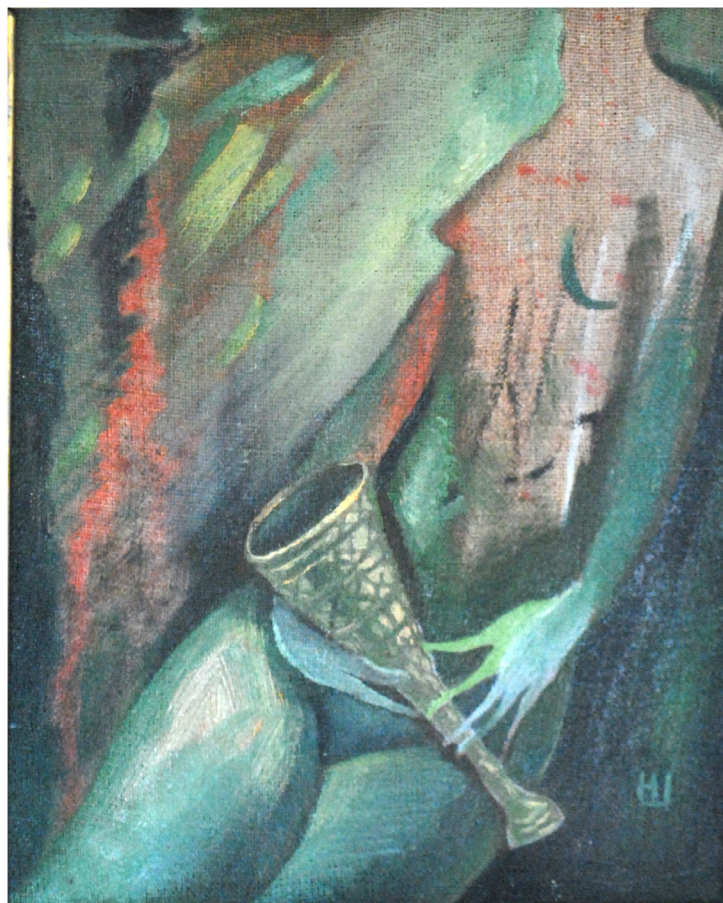
Старуха



Момент концентрации



Красная планета



Волшебный кубок



У моря



Красное вино



Белое полотенце