



Fils de Dieu épouse une femme terrestre

Dans les mythologies et les systèmes de l'anthropogénèse, il s'agit de l'intrigue de l'origine de la race humaine (et parfois des individus qui la représentent) en tant que développement de la branche descendante des forces créatrices de la hiérarchie cosmique, y compris le motif de transmission de l'étincelle de l'intelligence humaine à Dieu. Tel est le panthéon des héros grecs antiques, Fuxi (ou Fu Hsi) en Chine, Paul Gauguin a écrit un mythe similaire sur l'origine de la race arioi (arioi), etc.



Série “Age d’or”

«L’âge d’or» est une représentation présente dans la mythologie de nombreuses nations du monde, l’état heureux («céleste») de l’humanité primitive vivant en harmonie avec la nature. L’âge d’or est invariablement accompagné des mythes du «paradis perdu» et du «noble sauvage». C’est l’image archétypale qui sous-tend toute utopie - l’ère de l’humanité naturelle pure, à partir de laquelle a commencé et qui devrait mettre fin à l’évolution.



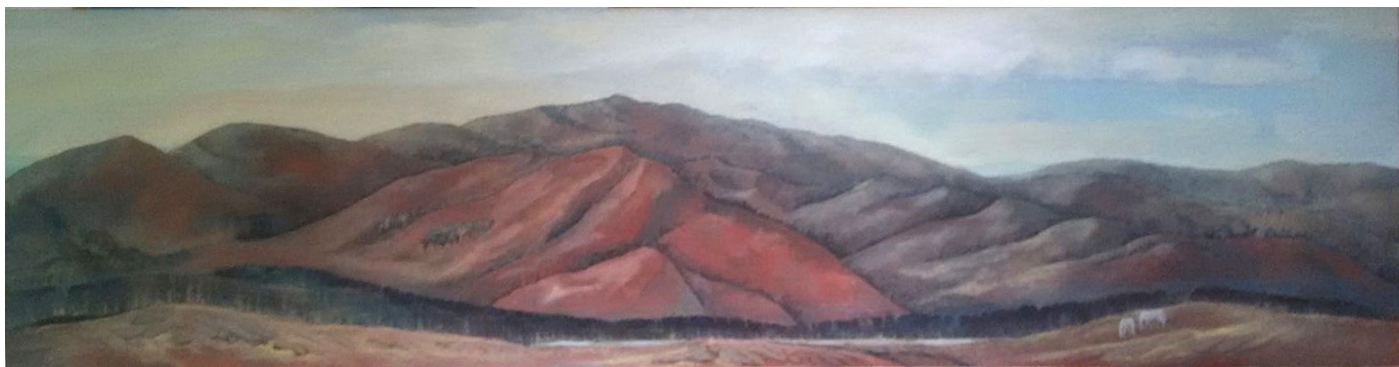
Les Montagnes.

Le symbolisme de ce sujet est multi-niveaux et les fonctions mythologiques de la montagne sont diverses.

La montagne présente la variante la plus commune de l'arbre cosmique, un modèle de l'univers reflétant les éléments de base du processus de création.

Elle est placée au centre du Monde, où passe son axe, son sommet est le point de départ de la création. La montagne est associée à une idée de méditation et de développement personnel à une hiérarchie des initiés.

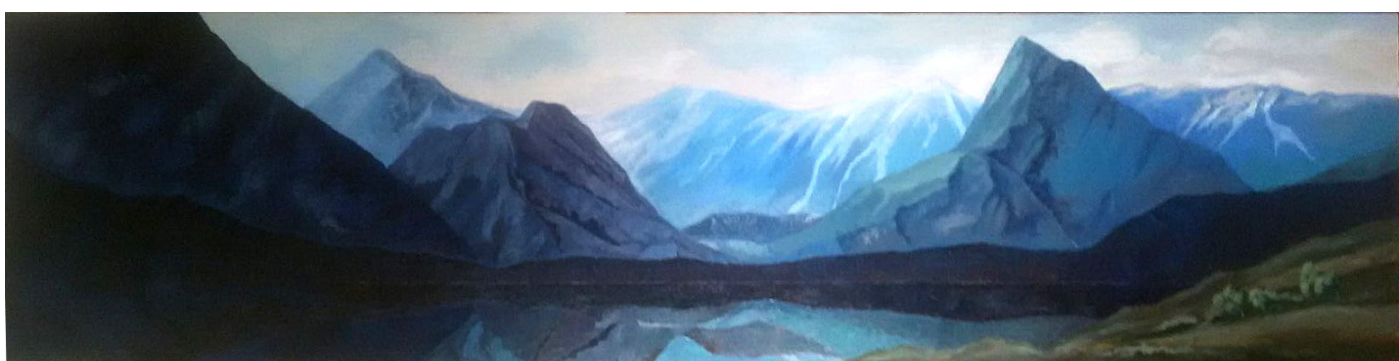
Sur le plan spirituel, son sommet représente l'état conscience absolue, sur le plan physique, étant antérieure à l'humanité, la témoin éternelle et silencieuse de nos actes.



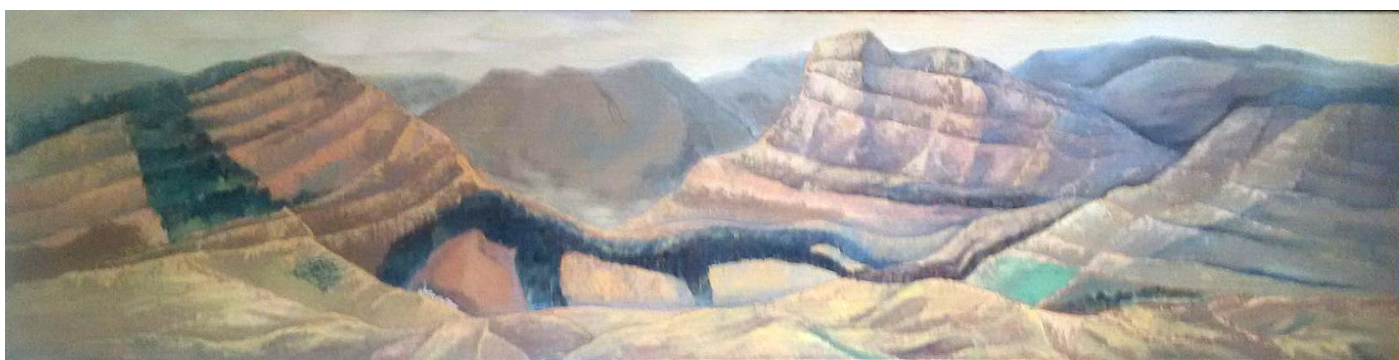
Oural. 2m 35 sm / 65 sm



Alps. 2m 35 sm / 65 sm



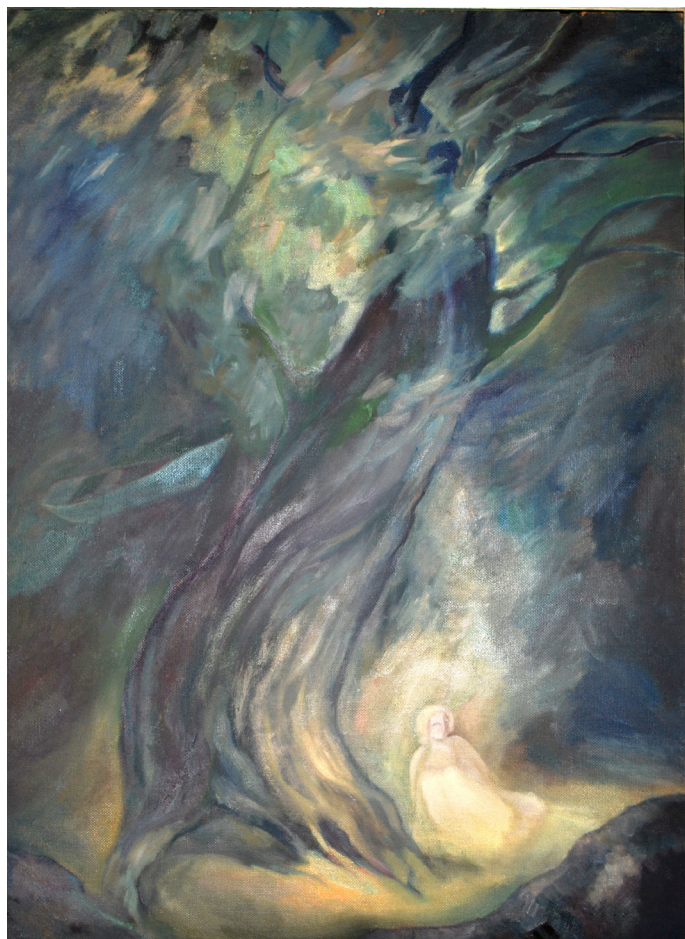
Altay. 2m 35 sm / 65 sm



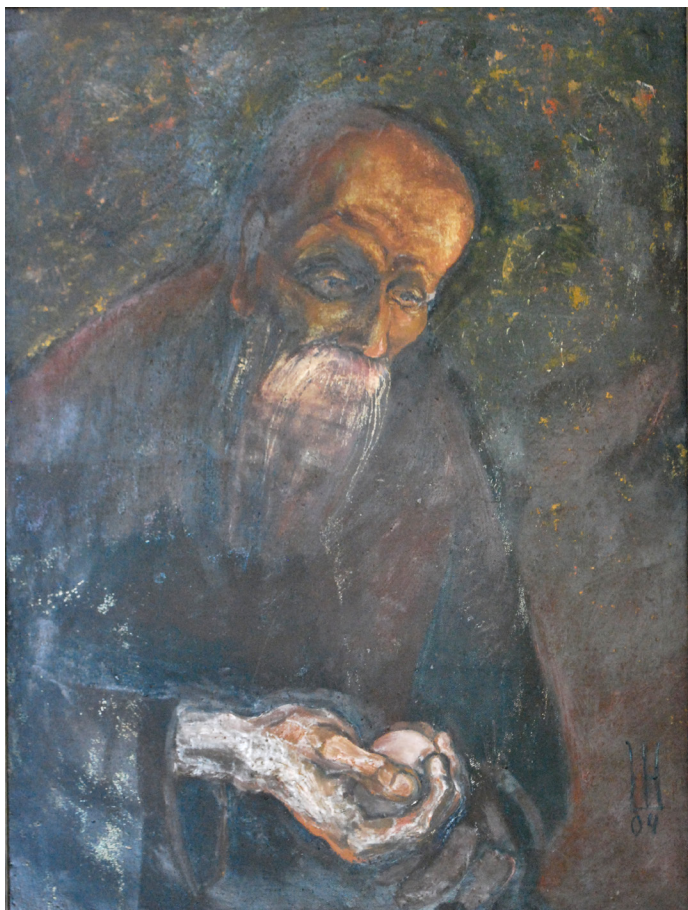
Apennines. 2m 35 sm / 65 sm



Arlequin et la Mort



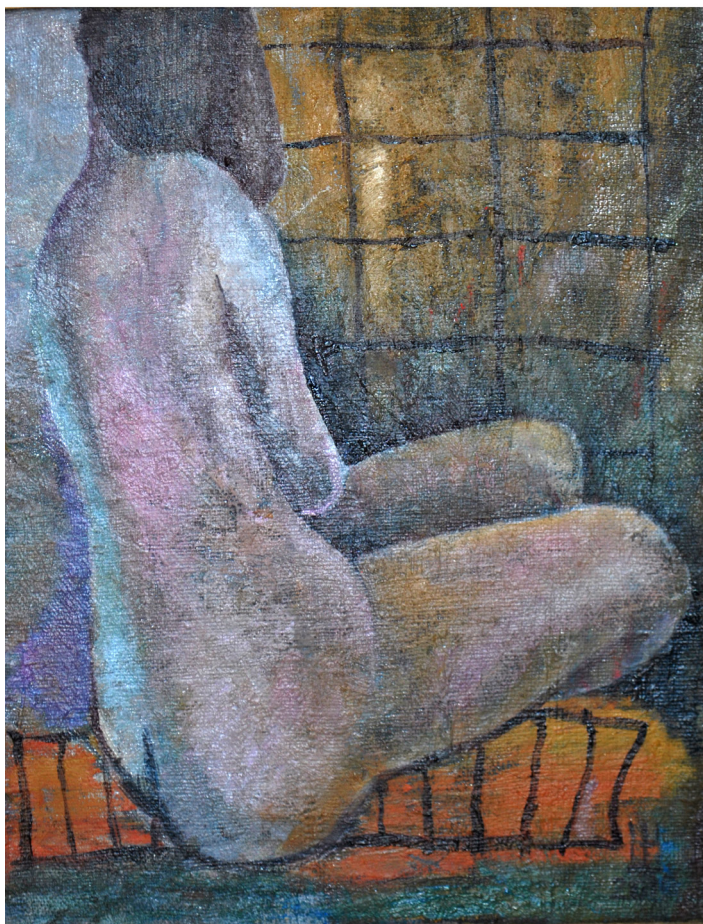
Ange sous l'arbre



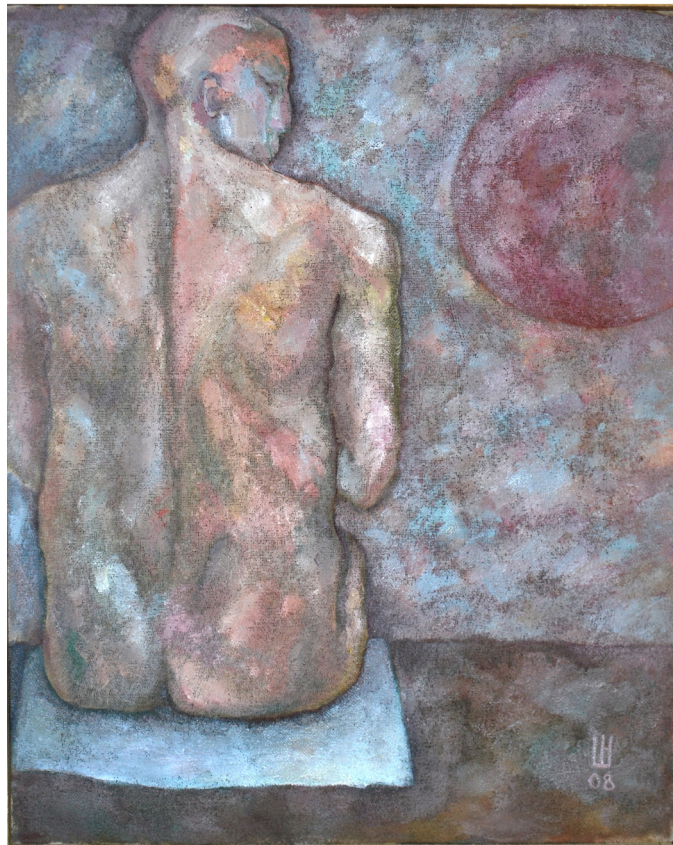
Vieil homme et œuf de poule



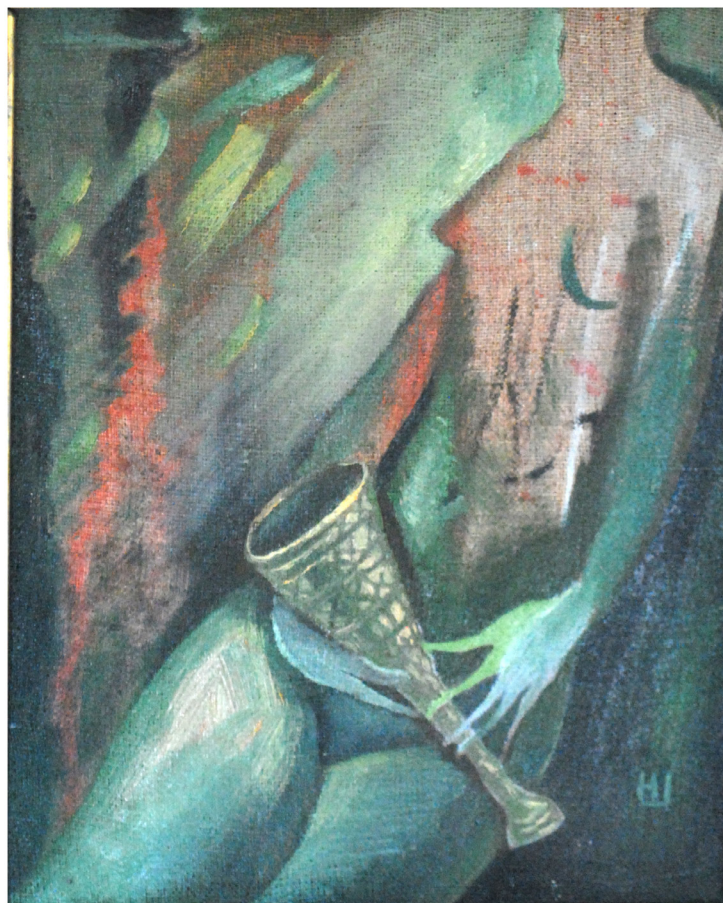
Vieille femme



Moment de concentration



Planète rouge



Gobelet magique



Au bord de la mer



Vin rouge



Serviette blanche